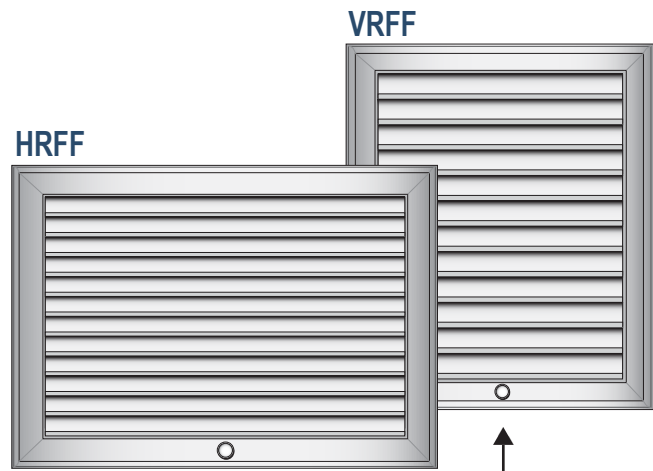


MODELOS

HRFF y VRFF

REJILLAS DE RETORNO GENERAL CON PORTAFILTRO

- Juego de aletas arregladas en posición Horizontal, paralelas a la dimensión más larga (HRFF), o en posición Vertical, paralelas a la dimensión más corta (VRFF).
- Aletas deflectoras fijas en un ángulo de 45°, que proporcionan una apariencia de no-visión cuando se instalan con las aberturas de las aletas orientadas hacia una pared cercana.
- Los modelos HRFF y VRFF, se proporciona con una armazón portafiltro que aloja un filtro lavable o Idesechable de 1/2" de espesor.
- Su rejilla, abisagrada a la armazón portafiltro, permite un rápido acceso al filtro que facilita su remoción para lavarlo o cambiarlo.
- De excelente presentación y agradable apariencia, apropiadas para ser instaladas sobre paredes laterales o cielos falsos.



Nuevo broche.

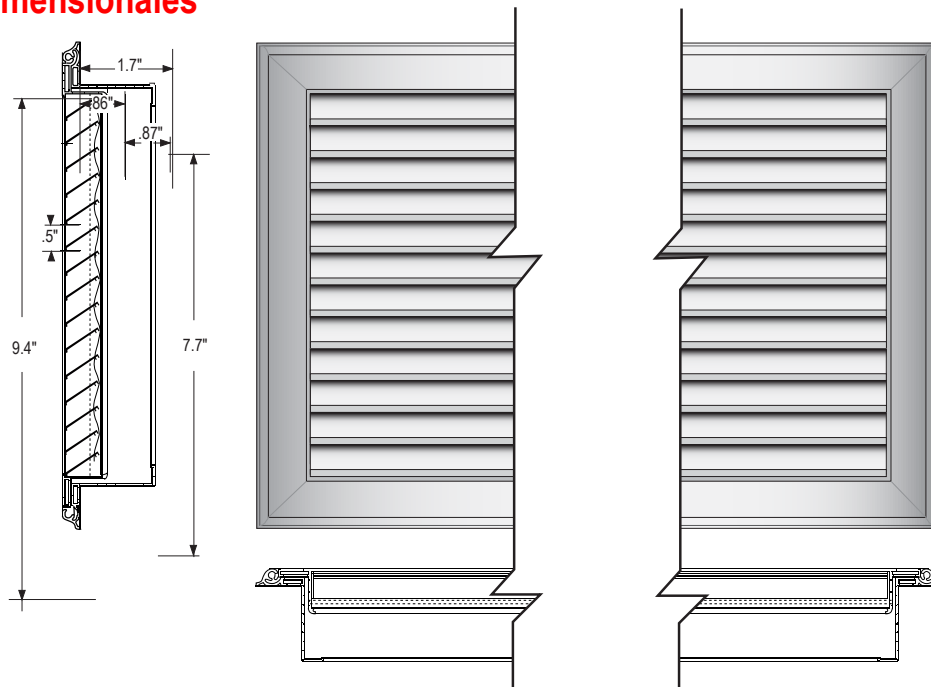
Sistema de fácil y rápido acceso al filtro, con solo 1/4 de vuelta, evitando la caída y/o extravío de tornillos.

CONSTRUCCION: Marcos y aletas de aluminio extruido, aleación 6063-T5, de gran resistencia a la corrosión.

ACABADO: En anodizado natural mate o en pintura electrostática, esmalte acrílico de secado al horno, color Blanco Dover.

RENDIMIENTO: Proporcionan hasta un 70% de área libre efectiva (sin considerar el efecto del filtro).

Detalles Dimensionales



NAMM

mty, n.l. (81) 1292 4000

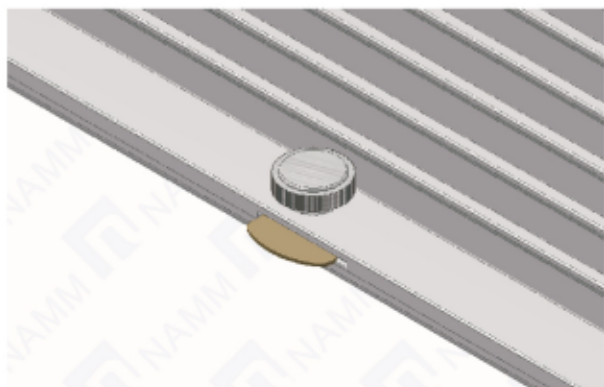
grupo namn, s.a. de c.v.

mex, d.f. (55) 5264 2606

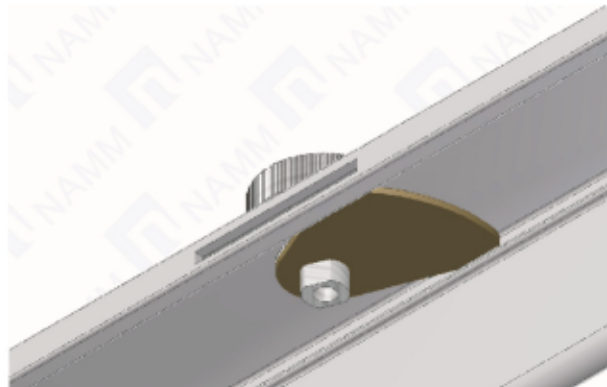
gdl, jal. (33) 3120 1473

www.namm.com.mx

MECANISMO PARA ABRIR Y CERRAR LA TAPA DEL MARCO ABISAGRADO

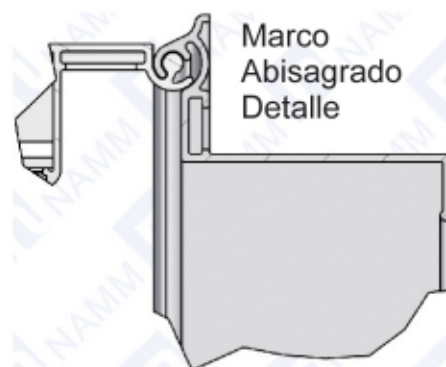
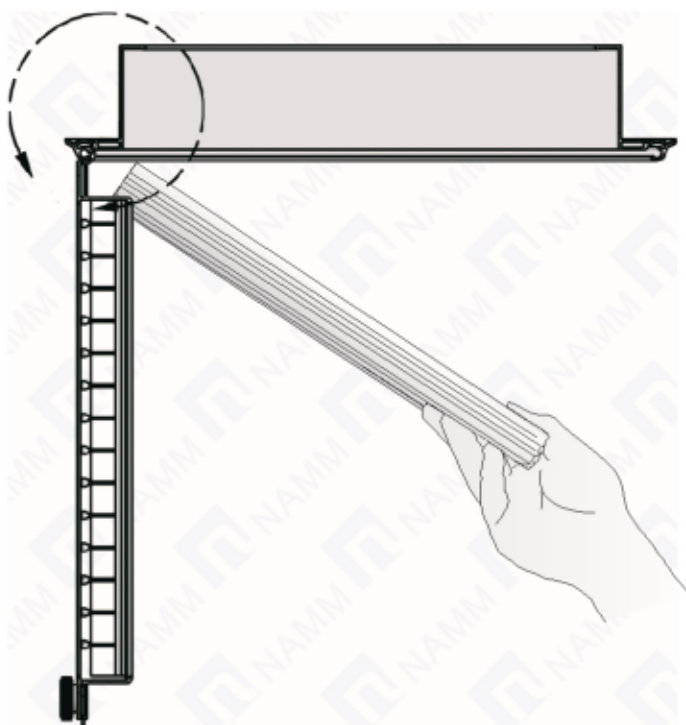


Vista Exterior



Vista Interior

Marco Abisagrado



Marco
Abisagrado
Detalle

MODELOS HRFF, VRFF y HRFFT

REJILLAS Y REGISTROS DE RETORNO CON PORTAFILTROS / RETURN FILTER GRILLES & REGISTERS

DATOS DE RENDIMIENTO * / PERFORMANCE DATA *

TAMAÑOS TABULADOS (PULGADAS) LISTED SIZES (INCHES)	AREA DE NUCLEO (PIES ²) FREE CORE AREA (FEET ²)		VELOCIDAD DE NUCLEO, PIES / MIN. / CORE VELOCITY, Feet/Min.									
			NC30			NC40			NC50			
			400	500	600	700	800	900	1000	1100	1200	
18x4 12x6	9x8	0.38	PCM /CFM	152	190	228	266	304	342	380	418	456
			(-)PT/(-)TP	0.062	0.096	0.140	0.189	0.248	0.310	0.370	0.428	0.488
			NC	27	31	34	38	41	43	45	47	50
20x4 16x5	12x6 10x8	0.44	PCM /CFM	176	220	264	308	352	396	440	484	528
			(-)PT/(-)TP	0.062	0.096	0.140	0.189	0.248	0.310	0.370	0.428	0.488
			NC	27	31	35	39	42	44	46	48	51
24x4 20x5 16x6	12x8 10x10	0.52	PCM /CFM	208	260	312	364	416	468	520	572	624
			(-)PT/(-)TP	0.062	0.096	0.140	0.189	0.248	0.310	0.370	0.428	0.488
			NC	28	32	36	40	43	45	47	49	52
30x4 24x5 20x6	14x8 12x10	0.70	PCM /CFM	280	350	420	490	560	630	700	770	840
			(-)PT/(-)TP	0.062	0.096	0.140	0.189	0.248	0.310	0.370	0.428	0.488
			NC	29	33	37	41	43	45	48	50	52
36x4 28x5 24x6	18x8 14x10 12x12	0.91	PCM /CFM	364	455	546	637	728	819	910	1001	1092
			(-)PT/(-)TP	0.062	0.096	0.140	0.189	0.248	0.310	0.370	0.428	0.488
			NC	30	34	38	42	44	46	49	51	53
48x4 40x5 34x6 24x8	20x10 16x12 14x14	1.18	PCM /CFM	472	590	708	826	944	1062	1180	1298	1416
			(-)PT/(-)TP	0.062	0.096	0.140	0.189	0.248	0.310	0.370	0.428	0.488
			NC	31	35	39	43	45	47	50	52	54
54x4 36x6 28x8	18x12 16x14	1.32	PCM /CFM	528	660	792	924	1056	1188	1320	1452	1584
			(-)PT/(-)TP	0.062	0.096	0.140	0.189	0.248	0.310	0.370	0.428	0.488
			NC	31	36	39	43	46	48	51	52	55
60x4 48x5 40x6	30x8 24x10 20x12	1.58	PCM /CFM	632	790	948	1106	1264	1422	1580	1738	1896
			(-)PT/(-)TP	0.062	0.096	0.140	0.189	0.248	0.310	0.370	0.428	0.488
			NC	32	36	40	44	46	49	52	53	56
60x5 48x6 36x8 30x10	24x12 18x16	1.78	PCM /CFM	712	890	1068	1246	1424	1602	1780	1950	2136
			(-)PT/(-)TP	0.062	0.096	0.140	0.189	0.248	0.310	0.370	0.428	0.488
			NC	32	37	41	44	47	49	52	53	56
54x6 40x8 32x10	20x16 18x18	1.93	PCM /CFM	772	965	1158	1351	1544	1737	1930	2123	2316
			(-)PT/(-)TP	0.062	0.096	0.140	0.189	0.248	0.310	0.370	0.428	0.488
			NC	32	37	41	45	47	49	53	54	57
56x6 42x8 34x10	24x14 20x17	2.08	PCM /CFM	832	1040	1240	1456	1664	1872	2080	2288	2496
			(-)PT/(-)TP	0.062	0.096	0.140	0.189	0.248	0.310	0.370	0.428	0.488
			NC	33	37	42	45	47	49	53	54	57
60x6 46x8 36x10	30x12 26x14 20x18	2.42	PCM /CFM	968	1210	1452	1694	1936	2178	2420	2662	2904
			(-)PT/(-)TP	0.062	0.096	0.140	0.189	0.248	0.310	0.370	0.428	0.488
			NC	33	38	42	45	48	50	53	54	58
64x6 48x8 38x10 30x14	28x14 22x18 20x20	2.76	PCM /CFM	1104	1380	1656	1932	2208	2484	2760	3036	3312
			(-)PT/(-)TP	0.062	0.096	0.140	0.189	0.248	0.310	0.370	0.428	0.488
			NC	34	38	42	46	48	50	54	55	58
60x8 48x10 40x12	30x16 24x20	2.98	PCM /CFM	1192	1490	1788	2086	2384	2682	2980	3278	3576
			(-)PT/(-)TP	0.062	0.096	0.140	0.189	0.248	0.310	0.370	0.428	0.488
			NC	34	38	43	46	49	51	54	55	59
72x8 54x10 48x12 40x14	36x16 34x16 30x18 24x24	3.59	PCM /CFM	1436	1795	2154	2513	2872	3231	3590	3949	4308
			(-)PT/(-)TP	0.062	0.096	0.140	0.189	0.248	0.310	0.370	0.428	0.488
			NC	35	39	42	46	49	51	55	56	60
54x12 48x14 40x16	36x18 32x20 28x24	4.27	PCM /CFM	1708	2135	2562	2989	3416	3843	4270	4697	5124
			(-)PT/(-)TP	0.062	0.096	0.140	0.189	0.248	0.310	0.370	0.428	0.488
			NC	35	40	43	47	50	52	55	56	60
72x10 60x12 48x16	40x18 36x20 30x24	4.60	PCM /CFM	1840	2300	2760	3220	3680	4140	4600	5060	5520
			(-)PT/(-)TP	0.062	0.096	0.140	0.189	0.248	0.310	0.370	0.428	0.488
			NC	35	40	43	47	50	52	56	57	61
72x12 60x14 48x18	42x20 36x24	5.50	PCM /CFM	2200	2750	3300	3850	4400	4950	5500	6050	6600
			(-)PT/(-)TP	0.062	0.096	0.140	0.189	0.248	0.310	0.370	0.428	0.488
			NC	36	41	44	48	51	53	56	57	61
64x14 60x15 56x16	40x18 32x28 30x30	5.65	PCM /CFM	2260	2825	3390	3955	4520	5085	5650	6215	6780
			(-)PT/(-)TP	0.062	0.096	0.140	0.189	0.248	0.310	0.370	0.428	0.488
			NC	36	41	44	48	51	53	57	58	62
72x15 60x18 54x20	48x22 36x30	6.21	PCM /CFM	2484	3105	3726	4347	4968	5589	6210	6831	7452
			(-)PT/(-)TP	0.062	0.096	0.140	0.189	0.248	0.310	0.370	0.428	0.488
			NC	37	42	45	49	52	54	57	58	62

NC60

* DATOS DE RENDIMIENTO TABULADOS SIN CONSIDERAR FILTROS. / * (PERFORMANCE DATA WITHOUT FILTERS.)

(-)PT = PRESION TOTAL NEGATIVA, Pulgadas de columna de Agua / ((-) TP = NEGATIVE TOTAL PRESSURE, Inches Water Gauge.)



NAMM

mty, n.l. (81) 1292 4000

grupo namm, s.a. de c.v.

mex, d.f. (55) 5264 2606

gdl, jal. (33) 3120 1473

www.namm.com.mx